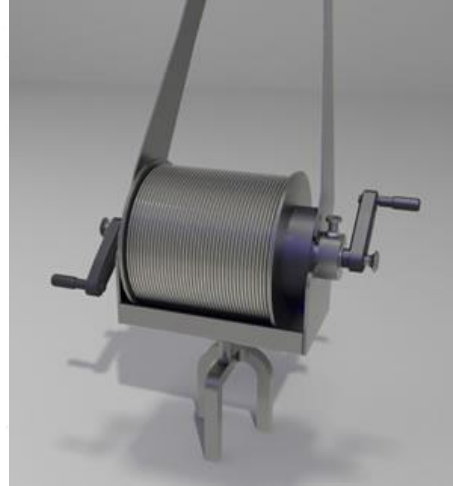




## 德国 HYDRO-BIOS 公司—水文绞车

### Hand Winch



#### 水文绞车(手动绞车)订购信息:

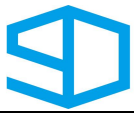
##### 440 060 水文绞车

用于操作重量 15kg 内的水文仪器。这台绞车由防海水铝材料制成，另外加了一层瓷釉防止腐蚀。这台绞车有 200 米的直径为 2.5mm 的绳长容量。计数装置可以读出所放出的绳长。这个计数轮有归零功能。通过一个锁定装置，绳缆可以锁定在某一特定深度。通过一个钢制的箝位装置（宽度 70mm），可以将绞车固定在船舷上，桥形钢轨或者井管上。绞车重量 8kg，不带钢缆。

##### 440 061 水文绞车

同上，带两个曲柄，可负载 30kg

##### 440 065 不锈钢缆，直径 2.5mm



手动绞车+Lenz 采泥器